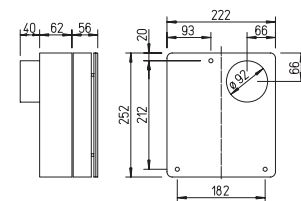


**DX..**

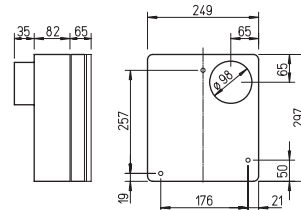


**DX 200**



Размеры в мм

**DX 400**



Размеры в мм

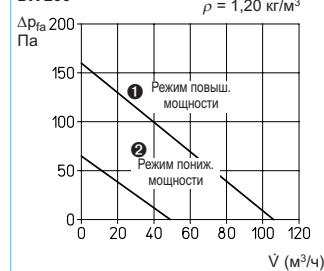
■ **Серия универсальных вентиляторов DX..** отличается приятным дизайном и имеет закрытое впускное отверстие. Эти устройства просты в монтаже и используются для вытяжной вентиляции в небольших помещениях в жилом фонде и промышленности.

■ **Описание**

- Удобная система управления позволяет включить вентилятор в одном из нескольких режимов, наиболее соответствующем особенностям помещения и требованиям пользователя.
- Упрощенный монтаж в любом положении. Съемная задняя часть корпуса позволяет скрыть проводку под штукатуркой.
- Патрубок для выпуска воздуха устанавливается в воздуховоды диаметром 100 мм.
- Снимающиеся без инструмента панели облегчают чистку и обслуживание.
- Все модели оснащаются обратным клапаном.
- Не требующий обслуживания двигатель защищен от перегрева термоконтактами.

Комплектующие	Стр.
Гибкие воздуховоды, выходы сквозь крышу и вентиляционные решетки	345
Выпускные элементы	368
Регуляторы скорости, выключатели с функцией задержки	381

**DX 200**



**DX 400**



Технические характеристики		
Тип	DX 200	DX 400
№ для заказа	1703	1706
Режим работы	Два режима скорости, управляемых переключателем MVB, № 6091, на выбор.	Два режима скорости, управляемых переключателем MVB, № 6091, на выбор.
Объемный расход в режиме свободный выпуск, м³/ч <sup>1)</sup>	1 110 2 50	1 230 2 125
Скорость вращения, об/мин	2400	1500
Напряжение/частота	230 В~/ 50 Гц	230 В~/ 50 Гц
Потребл. мощность, Вт	34	78
Номин. ток, А	0,14	0,29
Уровень шума, 1 м, дБ(А) <sup>1)</sup>	55 39	59 46
Подключение согласно схеме №	SS-693.1	SS-696.1
Степень защиты	IP X5	IP 25
Макс. температура рабочей среды	+40 °С	+40 °С
Вес, кг	1,7	2,6

<sup>1)</sup> Данные действительны для различных значений мощности.